



ABANT
LOTUS
OTEL & RESTAURANT



ABANT LOTUS OTEL

2024 YILI

SÜRDÜRÜLEBİLİRLİK RAPORU

1 –Yönetim mesajı

2 –Sürdürülebilirlik politikamız

3 –Toplam kalite politikamız

4 –Enerji yönetimi

5 –Atık yönetimi

6 –Doğa ve Kültürel Miras

7 –İstatistikler



YÖNETİM MESAJI

Değerli Misafirlerimiz,
İş ortaklarımız ve Çalışanlarımız, Abant Lotus Otel olarak geçmişten günümüze misafir memnuniyetinin ancak çalışan memnuniyeti ile sağlandığının bilincindeyiz. Çalışanlarımızın merkeze alındığı yönetim anlayışımızı, kültür ve değerlerimizin korunduğu, değişimin doğallıkla bütünleştiği ürünlerimizle, markalaşmış hizmetin örneklerini sektörümüze sunmakla gurur duyuyoruz.

2021 yılında, tüm dünyayı etkisi altına alan pandemi sürecinde kolektif bilincin insanlığın ve dünyamızın sürdürülebilirliği açısından ihtiyaçtan öte artık bir zorunluluk olduğunu gördük. Bu zor süreçte, 2017 yılında hizmete aldığımız tesisimizde misafirlerimize en iyi ve kaliteli hizmeti vermeyi hedefliyoruz.

Yenilenme ve gelişimi sadece dünyaya ayak uydurmak adına değil, adımıza uygun olarak

içimizden gelen heyecan ve doğal dönüşümümüzün gereği olarak benimsedik. Sürdürülebilir bir dünya ve turizm odaklı büyüme hedeflerine gönülden bağlıyız. Yasal uyumun bir adım önüne geçerek yaptığımız işlerde kalite, çevre, enerji ve iş sağlığı güvenliği konularında ulusal ve uluslararası standartlara erişme gayretindeyiz.

Tüm paydaşlarımızla içten, kalıcı ve saygın ilişkiler kurmaya özen gösteren, güven üzerine oturtulmuş iletişimimizle, toplumsal duyarlılığı çalışmalarımızda göz ardı etmiyoruz. Bugün dünya genelinde turizm sektöründe, çevre konusundan, iş ve sosyal yaşama kadar yanıt verilmesi gereken birçok yeni beklenti ve ihtiyaçların doğduğu bir süreç yaşıyoruz.

Bu süreç, Abant Lotus Otel olarak üzerinde önemle durduğumuz, kurumsal değerlerimizin de işaret ettiği sorumlu ve sürdürülebilir turizmin önemini gösteriyor. Sürdürülebilirlik risklerinin etkin biçimde yönetilmesi

ve sürdürülebilir büyümenin uzun vadeli stratejilerle sağlanmasına odaklanıyor ve bu sayede başarımızı her geçen gün arttırmayı hedefliyoruz.

Bu yıl özellikle, içinden geçtiğimiz bu pandemi sürecinde, toplumsal hayatın normal seyrinde devam etmesini mümkün kılan, tedarikçilerimiz, iş ortaklarımız ve tüm çalışanlarımıza özverili çalışmaları için tekrar teşekkür etmek istiyorum.

Saygılarımızla,

Yönetim



SÜRDÜRÜLEBİLİRLİK POLİTİKAMIZ



Adresimiz,
Akçaalan köyü Aşağı Akçaalan mevki Abant yolu
7. km 38/1 BOLU, Türkiye

Otelimizde bulunan kalite Sistemleri ile birlikte hem çevre için hem de misafirlerimiz için genel verimliliğimizi, kalitemizi ve çevresel performansımızı arttırmayı hedefliyoruz. Bu doğrultuda çevresel etkilerin azaltılması, enerji, su ve atık yönetimi, yerel halka ekonomik ve sosyal olarak fayda sağlama ve çevreyi koruma gibi sürdürülebilirlik kavramı içinde yer alan birçok konuda çalışmalarımıza devam etmekteyiz.



ABANT LOTUS OTEL VE RESTAURANT

Sürdürülebilirlik çevresel, ekonomik ve sosyal faktörlerin insan ve çevre yararına bir araya getirilmesi olarak tanımlanabilmektedir. Sürdürülebilirlik kapsamında otelimizin temel sorumlulukları;

- Geri dönüşüm ve yeniden kullanım fırsatlarını yaratmak ve değerlendirmek,
- Enerji verimliliğini sürekli iyileştirmek ve karbon salınımından dolayı oluşan olumsuz etkiyi minimize etmek,
- Neden olunan her türlü çevresel etkiyi azaltmak
- Sürdürülebilirliğin temellerini oluşturan sosyal ve ekonomik faktörler en az çevre kadar önem arz etmektedir.

Sürdürülebilirlik, çalışanlara en uygun koşulların sağlanmasından yaratılan katma değer topluma paylaşılmasına kadar geniş bir kapsama sahiptir. Bu raporda yer alan bilgiler, otelimizin yeni olması dolayısı ile

2023 sürdürülebilirlik raporu;

- Otellerimizin çevresel, sosyal ve ekonomik performans değerlendirmesini,
- Bu performansı artırmak adına belirlenen hedefleri,
- Bu hedeflere ulaşmak için izlenecek strateji ve süreci,
- Karşılaşılabilecek olası riskleri,
- Ölçümlenen performans sonuçlarını kayıt altına almaktayız.

SÜRDÜRÜLEBİLİRLİK POLİTİKAMIZ



Çevreyi korumak ve sürdürülebilir turizmin gerekliliğini sağlamak amacıyla çevreye olan etkilerimizi tespit eder, olumsuz etkileri, olası tehlikeleri ve atıklarımızı kontrol altına alırız. Doğal kaynakların kullanımını, enerji tüketimini, hava, su ve toprak kirlenmesini en aza indirmek için gayret ederiz.

Ülkemizde yürürlükte olan çevre, iş sağlığı güvenliği ve insan hakları ile ilgili yayımlanmış olan kanun, yönetmelik, mevzuat ve düzenlemelere uyar, tüm gereklilikleri eksiksiz yerine getiririz.

ABANT LOTUS OTEL VE RESTAURANT

Faaliyetlerimizi yürütürken misafir ve çalışanlarımızı meydana gelebilecek yaralanmalardan, hastalıklardan korumak ve iyi çalışma koşulları sağlamak için gerekli önlemleri alır ve uygularız. Çevre bilinci ve sosyal sorumluluklarımızın; sadece çalışanlarımızca değil, konuklarımız, tedarikçiler, alt taşeronlar ve yetkili mercilerce de benimsenmesini sağlamaya çalışırız.

Yerel yönetimler, tedarikçi firmalar ve sivil toplum kuruluşlarıyla işbirliği yaparak çevre koruma ve sosyal sorumluluk projeleri üretilmesine katkıda bulunuruz.

Bulduğumuz yerlerde, yerel istihdamı arttırmak, doğal yaşamı korumak ve zenginleştirmek için gerekli her türlü önlemi alır, çevremize sahip çıkmak adına yaptığımız tüm faaliyetleri kamuoyuyla paylaşıyoruz.

Tesisimiz 27 oda, 56 yatak kapasitesi ve 120 kişilik restaurantımız ile oda kahvaltısı olarak hizmet vermektedir. Odalarımızda ücretsiz wifi, minibar, saç kurutma makinesi mevcuttur.



ERİŞİLEBİLİRLİK DURUMU :

Fiziksel engelli odamız bulunmamaktadır.



TOPLAM KALİTE POLİTİKAMIZ

Misafirlere, devletimizin öngördüğü değerlere, tedarikçilik yapan çözüm ortaklarımıza, çalışanlarımıza, işverenimize karşı hakkaniyet ve güzel beşeriyet dışında hiçbir öznel tasarrufumuz olmayacaktır.

Yenilikçi ve uluslararası standartları takip eden Toplam Kalite Yönetimi anlayışımız ile her zaman daha iyisini yapacağımıza inanacağız. Bu inançla, kendimizi sürekli iyileştirerek ve geliştirerek daha iyi hizmet vereceğiz. Gelişerek ilerlemenin yolu eğitimden geçmektedir. Görevimiz, teorik ve pratik eğitim faaliyetlerini astlarımıza sağlamak; sektöre işini seven ve sorumluluk almaya hazır başarılı bireyler kazandırmaktır.

Birbirimize karşı duyduğumuz saygı, güven ve anlayış ekip ruhumuzun iskeletini; hep birlikte oluşturacağımız huzurlu çalışma ortamı ekip ruhunun vücudunu; iletişim kanallarımızın açık, sağlıklı ve ahlaklı olması ise ekip ruhumuzun devamlılığını sağlayacaktır.

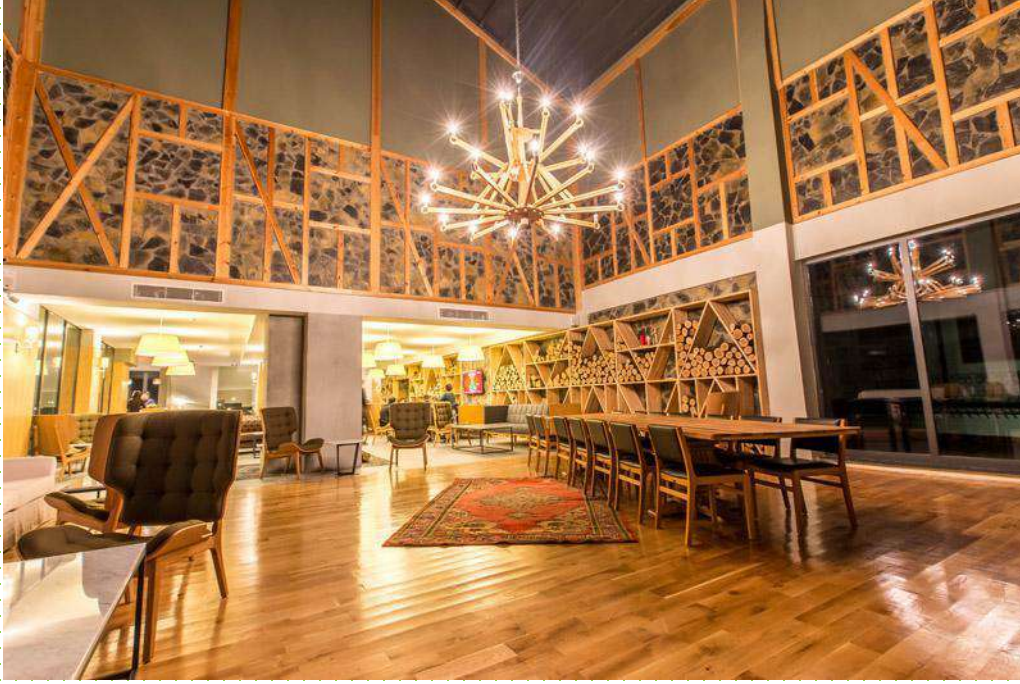
Pazarlama politikamız tesis içinde başlar ve global dünya şartlarına buradan ulaşır. Yurtiçi ve yurtdışı reklam ve tanıtımların yanı sıra tesislerimizin bünyesinde yapılan tanıtım faaliyetlerinin etkisine ve gücüne çok inanmaktayız. Araştırarak, geliştirerek elde edeceğimiz başarılı sonuçları misafirlerimiz ile paylaşacağımız en doğru adres kendi tesisimizdir.

Turizm mevzuatları, uluslararası yönetmelikler, anlaşmalar ve hatta temayüller bize ışık tutacaktır. Ama esas olanın, değişebilecek misafir istekleri ve ihtiyaçları olduğunu hiçbir koşulda unutmayacağız. Konuma, sezona, profile ve duruma göre; temel standartlardan ödün vermeden, misafir isteklerinin çözüm yollarını bulabilmek, sektörün altın anahtarıdır.

Konuklarımıza karşı göstereceğimiz üstün hizmet anlayışı, bizi sadık misafirleriyle her gün büyüyen saygı ve sevgi dolu büyük bir aile yapacaktır. Doğal kaynak tüketiminin azaltılmasına yönelik çalışmalarla hedeflere ulaşma oranları rakamsal olarak takip edilmekte ve elektrik, su, doğalgaz tüketimindeki azalış veya artışlar etüt edilmektedir



TOPLAM KALİTE POLİTİKAMIZ



ABANT LOTUS OTEL VE RESTAURANT

TOPLAM KALİTE POLİTİKAMIZ

Oluşturmuş olduğumuz yıllık eğitim planları doğrultusunda otellerimizde gıda güvenliği ve çevre eğitimleri verilmektedir. Eğitimlerimiz iç eğitim ve dış eğitimler olarak planlanmaktadır. Çevre eğitimlerimiz; çevre temizliği, doğal hayatın korunması, atıkları doğru ayrıştırma, atık azaltma, kimyasalların güvenli kullanımı, sıfır atık gibi konular içermektedir. Çevre danışman firmamız belli periyotlarda personelimizi bilinçlendirmek için eğitim vermektedir. Danışman firmamızın yanı sıra kimyasal tedarikçi firmalarımızdan da eğitimler almaktayız. Çevre eğitimleri dışında otellerimizde meydana gelebilecek acil durumlar için acil durum ekibi kurulacaktır.

Bu tür durumlarda bilinçli olmanın öneminin farkındayız. Bu yüzden yangın ve ilk yardım eğitimleri almaktayız. Acil durumlara hazırlıklı olmak için belirli periyotlarda tatbikatlar yapmaktayız. Bitkisel atık yağlarımızı ve posalarımızı lisanslı firmalara vererek bertaraf etmekteyiz. Almış olduğumuz iç ve dış eğitimlerde bitkisel atık yağlarının geri dönüşümünün çok önemli olduğu ve çevreye verdiği zararlarla ilgili bilinçlenmekte ve çevremizi de bilinçlendirmekteyiz. Yerel kuruluşlar ile sosyal projelerde yer almakta ve çevre etkinliklerine katılarak bölge halkını bilinçlendirmek için çalışmalar yapmaktayız.

Çalışanların, kendilerini geliştirebilecekleri, fikirlerini özgürce dile getirebilecekler ve ayrımcılığa maruz kalmayacakları uluslararası standartlara uygun, insan haklarına saygılı bir iş ortamı sunmayı amaçlıyoruz.

- Otellerimizde uygulanabilir misafir ortak alanlarının tamamında, personel alanlarının büyük bir kısmında sensörlü aydınlatma sistemi seçilmiştir. Çoğu aydınlatmalarımız LED ile değiştirilmiştir.
- Atık miktarının azaltılması amacıyla satın alma sürecinde daha büyük ambalajlı ürünler seçilmektedir.
- Satın alınan cam şişeli içecek ürünlerinin mümkün olanlarında depozitolu ürünler tercih edilerek tekrar kullanılması sağlanacaktır.
- Tesislerimizdeki tehlikeli atıkların doğaya karışmadan bertarafına katkıda bulunmak için misafirlerimiz için resepsiyon bölümüne, personel için teknik ofise pil atık kutuları koyulmuş olup, düzenli olarak atık firmasına verilecektir.
- Tesisimiz bünyesinde enerji tasarrufunu en aza indirmek için fotoselli aydınlatma ve musluklar kullanılacaktır.
- Odalarımızda bulunan çarşaf lar misafir talebi olmadıkça veya checkout olmadıkça değiştirilmeyerek gün aşırı su tasarrufu sağlanacaktır.
- Tesisimiz genelinde misafirlerimize geri dönüşüm hususunda bilgi veren afişler bulunmakta ve tesis içerisinde yeterli miktarda geri dönüşüm üniteleri bulunacaktır.

ABANT LOTUS OTEL VE RESTAURANT



ENERJİ VERİMLİLİĞİ POLİTİKAMIZ



ABANT LOTUS OTEL VE RESTAURANT

Satın aldığımız tüm elektronik ürünlerin enerji tasarruflu olmasını tüm çalışanlarımızın enerji tasarrufu konusunda eğitim almasını hedeflemekteyiz.

Otellerimizde enerji tasarrufu ile ilgili aşağıdaki çalışmalar yapılmakta ve sürekliliği sağlanmaktadır.

- Tüm odalarda misafirlerimize elektrik tasarrufu hakkında uyarı yazıları hazırlanmaktadır.
- Otellerimizde enerji tasarruflu ampuller ya da led ışıklar kullanılmaktadır.
- Ortak alanlardaki tuvaletlerde, koridorlarda, personel bölgelerinde ve zemin katlarda aydınlatma için sensörler kullanılmaktadır.
- Dış aydınlatmalar zamanlayıcılarla kontrol edilmektedir.
- Odalarımızda elektronik anahtar kartlar kullanılmaktadır.
- Odalarımızda Led TV'ler kullanılmaktadır. (Odalarımızda A sınıfı, düşük tüketimi olan TV'ler kullanılmaktadır.)
- Odalarımızda mini barlarımız enerji tasarrufu sağlamak amacıyla ısı kaynağından uzak olacak şekilde konumlandırılmıştır.
- Elektrikle çalışan cihazlar güneş ışınlarına maruz kalmayacak şekilde konumlanmıştır.

ENERJİ YÖNETİMİ

ELEKTİRİK TÜKETİMİ

Hedefimiz

- 2024 yılında enerji tüketiminde kişi başı %2 tasarruf sağlamak,
- Enerji tüketim azaltma projeleri geliştirmeye devam etmek,
- Enerji verimliliği yüksek cihazlar almaya devam etmek,
- Yaş olarak ilerlemiş cihazları enerji tasarruflu cihazlarla ile değiştirmek,
- Her yıl enerji tasarrufu eğitimlerine devam ederek personeli bilinçlendirmek.

SU TÜKETİMİ

Sağlık, hijyen ve misafir memnuniyeti konularından ödün vermeden genel su tüketimini azaltmak amacıyla su tasarrufu sağlayan donanımlar kullanıyor; misafir odalarına, genel alanlara su tasarrufu ile ilgili bilgilendirici görseller yerleştiriyor ve çalışanlarımızı bu konuda eğitiyoruz.

Otellerimizde su tasarrufu ile ilgili aşağıdaki çalışmalar yapılmakta ve sürekliliği sağlanmaktadır.

- Musluk ve duşlarda su akışı sınırlayıcı donanımlar kullanılmaktadır.
- Tuvaletlerde tasarruflu ve/veya ikili sifon sistemi kullanılmaktadır.
- Ortak alanlardaki tuvaletlerde fotoselli musluklar ve sensörlü pisuarlar kullanılmaktadır.

Hedefimiz:

- 2023 yılına göre kişi başı % 3 oranında su tüketimini azaltmak,
- Su tasarrufu konusunda personel eğitimlerini arttırmak,
- Personellerin Sürdürülebilirlik kapsamında 2 saat eğitim almasını sağlamak.



ENERJİ YÖNETİMİ

KARBON SALINIMI

Satın alımlarımızı mümkün olduğunca yakın bölgelerden yapmaktayız. Böylece tedarikçi firmaların teslimat araçlarının CO2 salınımlarını minimize ederek çevreye yapılan etkilerin azaltılmasını hedeflenmektedir.

Düşük karbonlu yani iklim dostu yöntemlerle üretilen ürünleri tercih edecek, enerjiyi verimli kullanacağız. Ulaşım şekillerimizde toplu taşıma sistemlerini daha fazla tercih edecek, araç güzergâh ve taşıma planları yapacak, yakıtı verimli kullanan araçlar tercih edeceğiz. Tüketimlerimizi azaltacak önlemler alarak, geri dönüşüme daha fazla destek vereceğiz. Geri dönüşüme destek veren tedarikçileri tercih edeceğiz. Daha az enerji ile daha çok şey yapmak için önlemler alacağız. Bir ürünü satın alırken enerji verimliliği sınıfına da dikkat edeceğiz.

Daha yeşil seçimler yapacağız. Karbonumuzu telafi ederek enerji verimliliğine daha fazla katkı sağlayacağız. Başta ağaç dikimi olmak üzere çeşitli faaliyetler ile karbon ayak izimizi silmeyi hedefliyoruz



ATIK YÖNETİMİ

Abant Lotus Otel olarak uyguladığımız atık yönetimi sistemimizde öncelikli amacımız atık miktarını azaltmak, oluşan atıklarımızı iyi yöneterek çevreye en az zarar ile bertarafını sağlamak ve geri kazanılabilir olanları tekrar kazanmaktır.

GERİ KAZANILABİLİR ATIKLAR

Ambalaj atık ve organik atıklarımızı bilinçli şekilde ayrıştırarak geri dönüşüme katkıda bulunuyoruz

- Atık üretimimizi azaltmak için çeşitli çalışmalar yapıyor, misafirlerimizi ve çalışanlarımızı geri dönüşüm programına katılmaya teşvik ediyoruz.
- Cam, kâğıt, yağ, plastik ve yiyecek atıklarının geri dönüşümü için çeşitli bölümlerinde ayrıca ofis alanlarında atık ayrıştırma kapları bulunduruyoruz.
- Misafir alanlarında da atık ayrıştırma kovaları bulunduruyoruz. Ayrıştırdığımız bu atıkların geri dönüşümü için ilgili firmalarla çalışıyor ve takibini yapıyoruz.
- Kâğıt tüketimimizi azaltmak için mümkün olduğunca yazışmalarımızı ve duyurularımızı mail ortamında yapıyoruz. Dokümanlar üzerinde yapılan güncellemeler ortak ağıımızdan yapılmaktadır. Gerekecekçe çıktı alınmamaktadır. Kağıtlar çift yüzlü kullanılmaktadır.
- Misafirlerimize otelimizde uyguladığımız atık yönetimi ile ilgili oda kartıyla bilgilendirme yaparak; onları da atık miktarını azaltma ve oluşan atıkları ayrıştırma konusunda teşvik ediyoruz.



ATIK YÖNETİMİ

TEHLİKELİ ATIKLAR

Tesislerimizde oluşan tehlikeli atıklar çevreye zarar vermeden bertaraf edilebilmesi için bölümlerimizde oluşan tehlikeli atıkları, tehlikeli atık odalarımızda uygun koşullarda toplanıyor, etiketleniyor ve yasalara uygun bertaraf veya değerlendirilmesi için lisanslı firmalara teslim ediliyor.

. Hedefimiz:

- 2023 yılında oluşan tehlikeli atık miktarının daha da azalmasını sağlamaktır.

BİTKİSEL ATIK YAĞ

Kullanılan bitkisel atık yağların geri dönüşüm miktarını her yıl arttırmaktayız. Oluşan bitkisel atık yağlar düzenli olarak anlaşmalı olduğumuz lisanslı firmalara verilmektedir.

Hedefimiz:

- Kullanılan bitkisel atık yağ geri kazanım miktarını önceki yıllara göre arttırmak
- Personelimizi atık yağ ile ilgili daha çok bilinçlendirmek

KİMYASAL TÜKETİMİ

Kimyasal kullanım miktarlarımızı kontrol ediyor, boşa ve yanlış kimyasal kullanımını engellemek için personel eğitimleri verilmektedir.

- Kimyasalların kullanımı ve tehlikeli kimyasalların dökülmesi/saçılması durumunda alınacak tedbirler konusunda çalışanlarımızı eğitim veriyoruz.

Otel alanındaki haşere ilaçlamaları rutin olarak değil ihtiyaç halinde yapılarak kimyasal kullanımı azaltılmaktadır.



BOLU

[Bolu](#), [Türkiye’de](#) Karadeniz’in batı bölümünde bulunan bir şehirdir. [Ankara](#) ve [İstanbul](#) güzergahı üzerinde önemli bir geçiş noktası olan ve özellikle İstanbul’u Anadolu’ya bağlayan Bolu, kolay ulaşılabilir bir lokasyonda yer almaktadır. 2019 yılı verilerine göre nüfusu 311.810 olan şehrin ekonomisi genel anlamda ormancılık, tarım ve sanayi sektörlerine dayanmaktadır. Bolu, yemekleri, usta aşçıları, doğa harikası [Abant](#), Kartalkaya ve Yedigöller Milli Parkı’yla Türkiye’nin en popüler şehirlerinden biridir.

Bolu’ya seyahat için her dönem ayrı bir güzellik sunar. Kışın kayak ve kar tutkunlarına yazın yayla ve gölleri ile serinlik ve huzur. Sonbaharda rengarenk ormanları fotoğraf tutkunlarının uğrak yeridir. Bunun yanı sıra Abant her mevsim ayrı bir güzelliğe büründüğü için sonbaharda da ziyaret edilir. Bolu seyahatine ne zaman çıkacağınız tamamıyla size bağlı olup; kayak için kış mevsimini, doğa içinde huzurlu bir gezi için ilkbahar veya yaz mevsimini tercih edebilirsiniz.



ABANT LOTUS OTEL VE RESTAURANT



DOĞAL HAYATI KORUMA VE KÜLTÜREL MİRAS

Bolu hem kültür hem doğa hemde yöresel ve doğal ürünleri ile ziyaret edilmesi gereken önemli bir kenttir.

Şehir Ankara ve İstanbul metropollerinin tam ortasında yer alır ve karayolu ile ulaşım oldukça kolaydır.

Tarihçesinden bahsederek M.Ö. 1200'lü yıllarda bütün Hitit toprakları gibi Bolu da Friglerin elindeydi. M.Ö. 6. asırda Persler bölgeye hakim oldular. M.Ö. 336'da Büyük İskender Persleri yenerek Anadolu'nun bir çok yeri gibi Bolu'yu da ele geçirdi. Büyük İskender'in ölümü üzerine Makedonya yıkılınca Bolu bölgesinde Bitinya Krallığı kuruldu. Yazılı belgeler, o dönemlerden kalan arkeolojik eserler ve tarih kaynaklarına göre, Trak göçleri sonunda Sakarya ve Filyos Nehrinin yayı içine yerleşen halk "Bithyn" ismi ile anılıyordu. Bu yüzden Bolu'nun da içinde bulunduğu Kuzeybatı Anadolu'ya "Bithynia" denilmiştir. Bithynler tarafından Salonia Campus denilen Bolu Ovası ve çevresinin adı Romalılar tarafından "Claudio Polis" olarak değiştirilmiştir. Bolu isminin de "Polis"ten geldiği sanılmaktadır. Üç tepe üzerinde kurulmuş olan şehir içte ve dışta surlara sahipti. Şehrin kuzeyinde Halı Hisarı bölgesinde bu surların kalıntıları görülebilmektedir. 1071 Malazgirt zaferinden sonra batıya yayılan Türkmenler 3 yıl sonra Bolu'ya yerleştiler. Selçuklu Devleti'nin komutanları Artuk, Tutuk, Danişmend, Karateki ve Saltuk Beyler Süleyman Şah'ın emrinde İstanbul sınırına dayandılar. Bu akınlar sırasında Bolu, Horasanlı Aslahaddin tarafından fethedilmiştir.

Bolu Yöresine Osmanlı akını ilk kez Osman Gazi tarafından başlatılmıştır. Bolu yöresinin tümüyle fethedilmesi ise Orhan Gazi döneminin ilk yıllarına (1324 – 1326) rastlar. Bir başka rivayete göre Osmanlılar zamanında bölgede, bol olarak Uluğ – Alim olması nedeniyle önceleri "Bol Uluğ", zamanla yöre "BOLU" olarak isimlendirilmiştir. Yıldırım Beyazid'in ölümü ile başlayan şehzadeler savaşına Bolu, birçok kez sahne oldu. Bolu, Ankara Savaşı sonrası Timur'un talan ettiği bölgelerin dışında kaldığı gibi, bu tehlike bitinceye kadar, Osmanlı Devleti'nin 2. kurucusu sayılan Çelebi Mehmet'i de Kızık Yaylasında barındıran belde olmuştur. Çelebi Mehmet'in Osmanlı Devleti'nin birliğini sağlamasından sonra ise Bolu, düzenli bir yönetime kavuştu.

1324 – 1692 yılları arasında Bolu, 36 kazası olan bir sancak beyliği idi. XVI. Yüzyılda Bolu, ikinci derece Şehzade sancaklarından biri oldu. 2. Bayezit döneminde Şehzade Süleyman (Kanuni) buraya atandı. 1683-1792 yılları arasında Bolu, Voyvodalıkla yönetildi. II. Mahmut zamanında ise Mutasarrıflığa dönüştürüldü. (1811) Tanzimat sonrası Bolu; Kastamonu eyaletine bağlandı (1864). 1909 yılında ise tekrar Mutasarrıflığa dönüştürüldü.

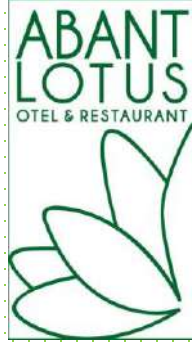
Mondros Mütarekesi'nin yürürlüğe girmesi ve İzmir'in işgal edilmesinin ardından Bolu yöresinde ilk Müdafa-i Hukuk Cemiyeti Gerede'de örgütlendi. Bolu 1. Dünya Savaşı'nda ve sonrasında düşman işgaline uğramadı fakat maddi zarar gördü. Mustafa Kemal Paşa önderliğinde yapılan milli mücadele dönemlerinin sonunda Bolu, 10 Ekim 1923'de Mutasarrıflık devrini tamamladı ve vilayet haline getirildi.



ENERJİ İSTATİSTİKLERİMİZ

2023 YILI AYLIK VERİ TAKİP ÇİZELGESİ				
AYLAR	MİSAFİR SAYISI	ELEKTRİK (KWh)	DOĞALGAZ (Sm3)	SU (Ton)
OCAK	876	16896,44	4484,00	97,00
	Kişi başı	19,29	5,12	0,11
ŞUBAT	555	16855,95	3272,00	95,00
	Kişi başı	30,37	5,90	0,17
MART	529	16514,34	1529,00	91,00
	Kişi başı	31,22	2,89	0,17
NİSAN	401	15345,33	2692,00	66,00
	Kişi başı	38,27	6,71	0,16
MAYIS	451	12972,27	2650,00	87,00
	Kişi başı	28,76	5,88	0,19
HAZİRAN	664	12064,71	0,00	53,00
	Kişi başı	18,17	0,00	0,08
TEMMUZ	768	12532,95	2718,00	117,00
	Kişi başı	16,32	3,54	0,15
AĞUSTOS	955	13682,67	2455,00	93,00
	Kişi başı	14,33	2,57	0,10
EYLÜL	447	14556,54	0,00	87,00
	Kişi başı	32,56	0,00	0,19
EKİM	581	11822,37	2430,00	89,00
	Kişi başı	20,35	4,18	0,15
KASIM	796	13888,23	2068,00	106,00
	Kişi başı	17,45	2,60	0,13
ARALIK	707	13619,10	4450,00	83,00
	Kişi başı	19,26	6,29	0,12





**ABANT
LOTUS**
OTEL & RESTAURANT

Sürdürülebilirlik çalışmalarımız ve konaklama deneyiminizle ilgili her konuda görüş, öneri ve şikayetlerinizi iletebilirsiniz.



Aşağı Akçaalan köyü Abant yolu 6. km 38/1
BOLU, TÜRKİYE



info@abantlotus.com



WhatsApp

+90 542 5688714



@ABANTLOTUSOTEL



Telefon

+90 374 2371090